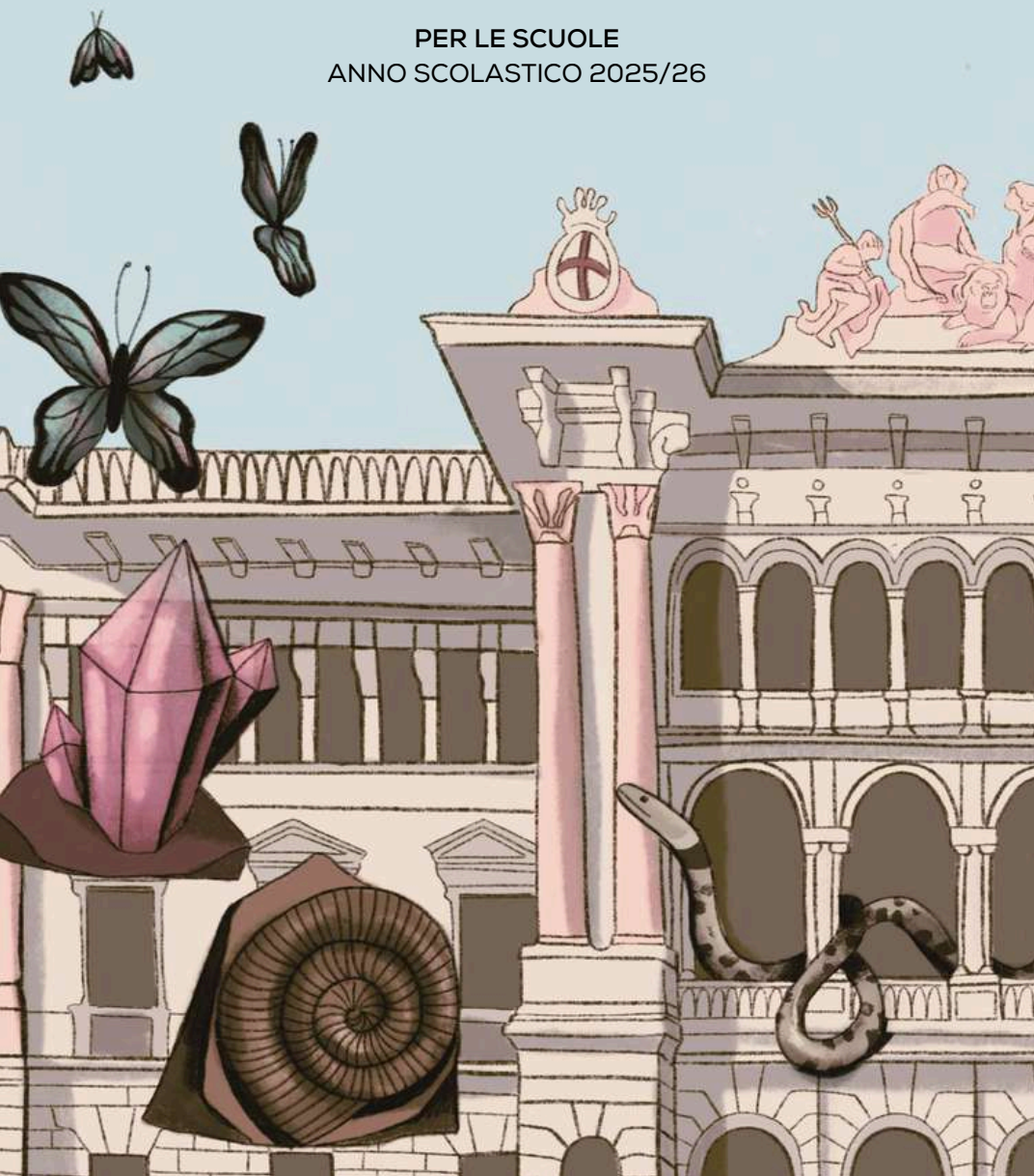




# FUORIMUSEO

## Museo Civico di Storia Naturale "G. Doria"

PER LE SCUOLE  
ANNO SCOLASTICO 2025/26





## **MUSEO CIVICO DI STORIA NATURALE 'G. DORIA'**

V. BRIGATA LIGURIA 9 - 16121 GENOVA

TEL.: 0105578266

WEB: [WWW.MUSEIDIGENOVA.IT](http://WWW.MUSEIDIGENOVA.IT)

## **ADMAIORA SRL**

TEL.: 3348053212

MAIL: [GENOVA@ASSODIDATTICAMUSEALE.IT](mailto:GENOVA@ASSODIDATTICAMUSEALE.IT)

WEB: [WWW.ASSODIDATTICAMUSEALE.IT](http://WWW.ASSODIDATTICAMUSEALE.IT)



GRAFICA E IMPAGINAZIONE  
ALICE MICCHINI

ILLUSTRAZIONI  
DILETTA BIANCARDI

FOTO  
MARCO BERTOLINI





# Indice

Chi siamo..... pag. 1  
Progetto FuoriMuseo..... pag. 2  
Prenotazioni e pagamento..... pag. 4

## PROPOSTE PER LE SCUOLE

Nido e scuola dell'infanzia..... pag. 6  
Scuola primaria..... pag. 13  
Scuola secondaria di I grado..... pag. 27  
Scuola secondaria di II grado..... pag. 36

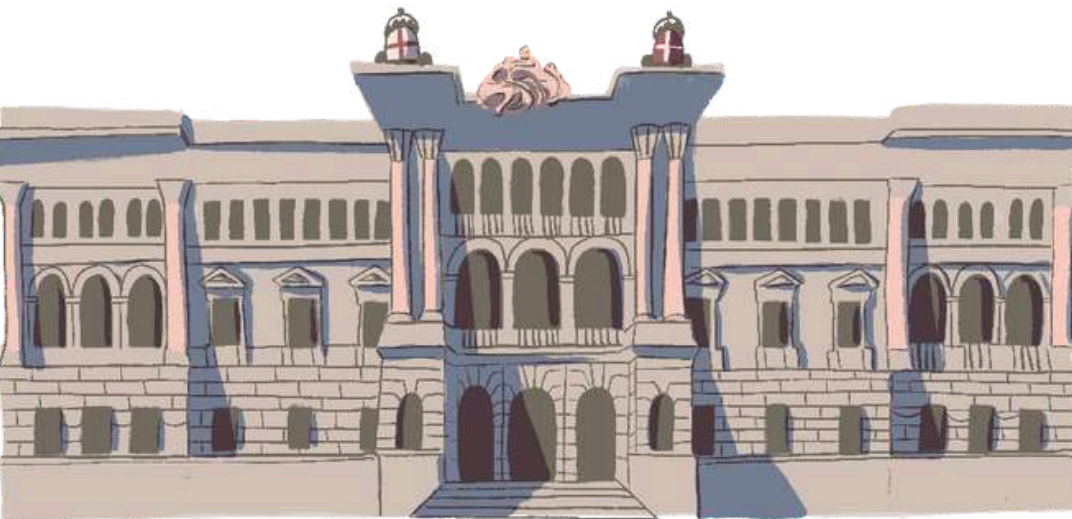




## Chi siamo

ADMaiores s.r.l., una società che fornisce servizi per eventi culturali riprende lo spirito e il know-how di Associazione Didattica Museale (ADM), ampliando però i servizi offerti e venendo così incontro alle esigenze di committenti pubblici e privati.

**Associazione Didattica Museale (ADM) ETS** è un ente del terzo settore nato nel 1994 che dal 2008 porta avanti le proposte educative del Museo di Storia Naturale di Genova. Con passione, professionalità e competenza si impegna a comunicare e trasmettere al pubblico il grande patrimonio culturale, scientifico e naturalistico del museo e del territorio, attraverso un approccio metodologico di tipo hands-on, brains-on e hearts-on.



## Progetto FuoriMuseo

Il Museo di Storia Naturale è un luogo magico dove entrare in contatto con la storia della vita, l'evoluzione e la straordinaria biodiversità del nostro pianeta. Nato nel 1867, quello di Storia Naturale è il più antico museo della città e possiede ricchissime collezioni scientifiche formate da 5 milioni di reperti ed esemplari provenienti da ogni parte del mondo: animali, fossili, piante e minerali.

Dal 1° luglio 2025 il Museo è chiuso per attività di manutenzione della struttura e tutela delle collezioni, ma per l'anno scolastico 2025/26 ADM ha sviluppato, in sinergia con la Direzione Musei del Comune di Genova, un progetto di promozione del Museo Civico di Storia Naturale G. Doria e delle sue collezioni attraverso iniziative coinvolgenti e innovative, anche durante il periodo di chiusura al pubblico.

L'obiettivo è quello di incentivare l'interesse per la storia naturale e le scienze, stimolando l'apprendimento attraverso strumenti interattivi e partecipativi, ma anche valorizzare le collezioni storiche e gli aspetti talvolta nascosti che si celano dietro alle mura del Museo, rendendoli accessibili e coinvolgenti per un pubblico più ampio.

**Cosa troverete allora in questo catalogo?**



## Il Museo in rete

Troverete alcune delle proposte tradizionali del Museo ospitati in altre strutture culturali della città, ma non solo: a Museo chiuso, questa è un'occasione unica anche per mettere in luce e per far scoprire gli aspetti più nascosti del museo e delle scienze negli altri poli culturali della città!

Il Museo di Archeologia Ligure (Ge Pegli), il MUCE - Museo Certosa di Genova e non ultimo la Biblioteca De Amicis ospiteranno reperti e proposte del Museo di Storia Naturale... non vi resta che scoprirli tutti!

## Piani Formativi di Educazione al Patrimonio Culturale (PFEPCC)



Percorsi coprogettati con i docenti e resi **gratuiti** alle scuole. Potete scegliere da un minimo di 2 fino ad un massimo di 4 incontri tra:

### - Incontri in classe

Il Museo porta i suoi reperti e i suoi laboratori più amati direttamente nelle classi. Gli incontri saranno svolti negli spazi scolastici e avranno un approccio laboratoriale per sperimentare con mano ed imparare facendo.

### - A spasso con...

Non solo dentro al Museo, la città è ricca di reperti naturalistici tra le sue vie! Grazie agli educatori museali si svolgeranno brevi passeggiate urbane della durata massima di 2 ore alla scoperta dei reperti fossili incastonati nei palazzi di Genova, delle rocce e dei materiali lapidei usati in statue e chiese, della fauna urbana e delle piante locali nelle ville di Genova, della biodiversità marina in spiaggia.

### - Visite in altri musei

Castello d'Albertis, Museo di Arte Orientale E. Chiossone, Musei di Strada Nuova, Musei di Nervi: quante curiosità scientifiche si nascondono in questi musei? Scopri solo alcuni spunti nel catalogo...

Altre informazioni sulla possibilità di attivare i PFEPCC su: [www.museidigenova.it/it/node/12443](http://www.museidigenova.it/it/node/12443)





## Prenotazioni e pagamento

Per prenotare e/o avere maggiori informazioni sulle attività a catalogo, potete contattarci via email all'indirizzo [genova@assodidatticamuseale.it](mailto:genova@assodidatticamuseale.it) oppure chiamarci al numero **3348053212** dal lunedì al venerdì con orario 9.30 - 15.30.

Il pagamento è richiesto solo per le proposte del 'Museo in rete' e può essere effettuato secondo le seguenti modalità:

- tramite **contanti o pos** presso la biglietteria dei Musei il giorno stesso dell'attività (questa opzione consente di pagare per il numero effettivo di partecipanti, al netto di eventuali assenze);
- tramite **bonifico bancario** anticipato (questa opzione non consente il rimborso di quote versate da eventuali assenti) alle seguenti coordinate:

BPER BANCA - Ag. 8 P.zza Santa Sabina

Intestatario del conto: SOLIDARIETA' & LAVORO SOC. COOP. SOC. - ONLUS

IBAN: IT71 J053 8701 4080 0004 7049 924

Nella causale di versamento è obbligatorio specificare: Nome Museo + nome della scuola + classi + data.

Copia della **ricevuta**, nonché l'eventuale richiesta di emissione di **fattura elettronica**, va inviata all'indirizzo [mrigacci@solidarietaelavoro.it](mailto:mrigacci@solidarietaelavoro.it).





PROPOSTE  
PER LE SCUOLE

**Nido e scuola dell'infanzia**



# MUSEO DI ARCHEOLOGIA LIGURE

MUSEO IN  
RETE

**VISITE GIOCO - DURATA 50 MINUTI**  
**COSTO 5 € A STUDENTE**

---

## **ANIMALI DI IERI E DI OGGI**

Stimoliamo la curiosità dei bambini attraverso l'ascolto di letture e toccando oggetti presenti in museo, favorendo la loro manualità. I piccoli saranno invitati a scoprire gli animali del passato, confrontandoli con quelli del presente.

## **FORME, MATERIE PRIME E COLORI DAL PASSATO**

Un primo incontro con il Museo dove attraverso i nostri sensi (tatto, olfatto, udito, vista) scopriamo colori, materie prime e suoni usati dall'uomo primitivo.

**LETTURE ANIMATE - DURATA 50 MINUTI**  
**COSTO 5 € A STUDENTE**

---

## **LA PRINCIPESSA DEI DINOSAURI**

*In collaborazione con Dario Apicella*

Il racconto "La principessa dei dinosauri" ci porta sulle coste inglesi nella prima metà dell'Ottocento alla scoperta della vita di Mary Anning, raccoglitrice di fossili autodidatta e di umili origini. Mary Anning, solo grazie ad una forte passione e determinazione, riuscirà a portare a termine importantissimi ritrovamenti in ambito paleontologico, influenzando il mondo scientifico e divenendone punto di riferimento ma senza ottenere in vita i meritati riconoscimenti in quanto donna e di bassa estrazione sociale.



# MUCE MUSEO CERTOSA DI GENOVA

MUSEO IN  
RETE

**LABORATORI - DURATA 60 MINUTI**  
**COSTO 5 € A STUDENTE**

---

## **DODÒ E LE 4 STAGIONI**

Dodò è un simpatico e indaffarato ghiro che vive nei nostri boschi: in ogni periodo dell'anno ha sempre qualcosa da fare! Scopriamo insieme a lui come cambia la vita di Dodò e degli animali del bosco con il passare delle stagioni.

## **APPRENDISTA NATURALISTA**

Partiamo alla scoperta degli animali che vivono nei nostri boschi: cerchiamole loro tracce, ascoltiamo i loro versi e diventiamo esploratori per un giorno.

## **NEL FAVOLOSO MONDO DELL'APE MIELINA**

Viviamo un giorno da api: balliamo la danza delle api, cerchiamo il prezioso nettare... alla fine scopriremo i prodotti del nostro duro lavoro.

# BIBLIOTECA DE AMICIS

MUSEO IN  
RETE

**LABORATORI - DURATA 90 MINUTI**  
GRATUITI FINO AD ESAURIMENTO DISPONIBILITÀ

---

## **I COLORI DEGLI ANIMALI**

Come piccoli scienziati costruiamo strumenti per capire come nascono i colori e la differenza tra colori primari e secondari. Grazie alla manipolazione e l'osservazione di reperti museali scopriamo come i colori si manifestano negli animali e nelle strategie di sopravvivenza. Il tutto accompagnato da lettura di albi illustrati a tema per stimolare la fantasia e la meraviglia sui colori della natura.

## **UN GRANDE MISCUGLIO**

Un percorso per esplorare i concetti base delle scienze come la differenza tra miscuglio e composto, il pH, e le proprietà della materia, attraverso attività pratiche. Grazie alla lettura di albi illustrati e la manipolazione di reperti museali scopriamo gli importanti equilibri del mondo naturale e gli effetti del cambiamento climatico,

## **SICURI CHE GALLEGGI?**

Un percorso per scoprire i principi della fisica con attività pratiche, manipolazione di reperti museali e letture di albi illustrati coinvolgenti. Attraverso la sperimentazione e l'uso di oggetti museali impariamo il ruolo della densità, le proprietà dell'acqua, la forma e il peso.

# BIBLIOTECA DE AMICIS

MUSEO IN  
RETE

**LETTURE ANIMATE - DURATA 60 MINUTI**  
GRATUITE FINO AD ESAURIMENTO DISPONIBILITÀ

---

## LA NATURA TRA LE RIGHE

*In collaborazione con Dario Apicella*

Gioiose esplorazioni bibliografiche dedicate alle scuole a cura di Dario Apicella, tra narrativa e divulgazione, natura e poesia, versi e musica.

Speciali incontri interattivi in cui i libri, le storie narrate e il gioco si fondono per dar vita ad un intrattenimento culturale di qualità dedicato al mondo animale e vegetale.

## IL NIDO DEGLI ANIMALI

*In collaborazione con Dario Apicella*

Prime esplorazioni tra immagini, parole, voce e suoni. Curiosi e buffi animali tra le pagine guideranno i più piccoli alla scoperta del mondo. Un'esperienza delicata e coinvolgente capace di divertire e di emozionare.

## LUPUS IN FABULA!

*In collaborazione con Dario Apicella*

Il lupo affascina e spaventa, ancora oggi, grandi e piccini. Straordinario interprete di fiabe e protagonista di storie buffe e strampalate è il compagno ideale per esplorare i vasti territori della fantasia. Che aspetti a seguirlo?

# IN CLASSE

PFEP

## LABORATORI - DURATA 60 MINUTI SPUNTI DI ATTIVITÀ PER ATTIVARE PFEP

---

### IL PESCIOLINO ARCOBALENO (2-3 ANNI)

Siamo tutti invitati alla festa del Pesciolino più colorato che c'è! Giochiamo insieme agli animali del mare, usiamo i nostri sensi e diamo spazio alla nostra creatività!

### NEL FAVOLOSO MONDO DELL'APE MIELINA (3-5 ANNI)

Viviamo un giorno da api: balliamo la danza delle api, cerchiamo il prezioso nettare... alla fine scopriremo i prodotti del nostro duro lavoro!

### UN TUFFO NEL BLU (3-5 ANNI)

Balena ha perso la voce e non può più intrattenere gli animali del mare con il suo bellissimo canto... Tuffiamoci in fondo al mare per aiutare la nostra amica! Giocheremo con gli animali marini e scopriremo come proteggere il loro ambiente di vita.

### DODÒ E LE 4 STAGIONI (4-5 ANNI)

Dodò è un simpatico e indaffarato ghiro che vive nei nostri boschi: in ogni periodo dell'anno ha sempre qualcosa da fare! Scopriamo insieme a lui come cambia la vita di Dodò e degli animali del bosco con il passare delle stagioni.

# IN CLASSE

PFEP

## LABORATORI - DURATA 60 MINUTI SPUNTI DI ATTIVITÀ PER ATTIVARE PFEP

---

### APPRENDISTA NATURALISTA (3-5 ANNI)

Partiamo alla scoperta degli animali che vivono nei nostri boschi: cerchiamo le loro tracce, ascoltiamo i loro versi e diventiamo esploratori per un giorno.

### A SPASSO CON DINO (4-5 ANNI)

Chi erano i dinosauri? Cosa mangiavano? Quanto erano grandi? Viaggiamo nel tempo per rispondere a queste e ad altre domande su questi giganti del passato. Infine affrontiamo uno scavo come veri paleontologi!

### SCIENZIATO ANCHE IO (4-5 ANNI)

Una serie di esperimenti e giochi sul galleggiamento, sui liquidi e sull'aria ci permettono di scoprire le principali proprietà della materia.

## LETTURE ANIMATE - DURATA 50 MINUTI SPUNTI DI ATTIVITÀ PER ATTIVARE PFEP

---

### LE STORIE DEL MARE

*In collaborazione con Dario Apicella*

Un viaggio avventuroso, poetico e leggendario alla scoperta del mare: navi, marinai, pirati, animali marini e gente comune che vive un rapporto intenso e profondo con questo grande amico del nostro pianeta che affascina e spaventa per la sua imponenza e vastità. Storie salate e rilassanti, dinamiche e avvincenti tra secche, tempeste e anfratti inesplorati.

CASTELLO  
D'ALBERTIS



PROPOSTE  
PER LE SCUOLE  
**Scuola primaria**



# MUSEO DI ARCHEOLOGIA LIGURE

MUSEO IN  
RETE

**VISITE GUIDATE - DURATA 60 MINUTI**  
**COSTO 4 € A STUDENTE**

---

## **L'EVOLUZIONE DELL'UOMO**

Un'attività alla scoperta della storia evolutiva dell'uomo e delle specie umane preistoriche con particolare riferimento a Neanderthal e Sapiens, indagando i rapporti e le parentele con gli altri primati. Comprendiamo, inoltre, le principali conquiste culturali della preistoria.

## **I FOSSILI E LA STORIA DELLA VITA**

Attraverso l'osservazione e la manipolazione di reperti e fossili, scopriamo le fasi della fossilizzazione e ricostruiamo la storia della vita sulla Terra.

## **I TESORI NASCOSTI DELLA TERRA: ARGILLA, ROCCE E MINERALI**

Grazie ai reperti presenti in museo comprendiamo l'importanza, le modalità e le tecniche di utilizzo delle risorse geologiche nella vita quotidiana delle comunità antiche: dalla lavorazione della pietra alla realizzazione di contenitori e manufatti in argilla, fino alla scoperta dei metalli.

## **PIANTE, FIORI, FRUTTI: I VEGETALI UTILI ALL'UOMO**

A partire dalle collezioni, scopriamo il ruolo delle piante nella vita quotidiana nell'antichità, grazie anche ai manufatti utilizzati dall'uomo, non solo per la produzione di cibo, ma anche per la preparazione di profumi, per la costruzione di attrezzi e arredi, il riscaldamento e l'illuminazione.

## **IL GRANDE BLU: AMBIENTE, RISORSE E SOSTENIBILITÀ**

Un viaggio alla scoperta delle risorse del mare e dell'uso che l'uomo ne ha fatto nel tempo: una grande strada d'acqua da cui ricavare cibo, ornamenti, utensili, strumenti musicali.



# MUSEO DI ARCHEOLOGIA LIGURE

MUSEO IN  
RETE

**LABORATORI - DURATA 90 MINUTI**  
**COSTO 5 € A STUDENTE**

---

## **IL MESTIERE DEL PALEONTOLOGO**

Trasformiamoci per un giorno in veri paleontologi: realizziamo un calco in gesso, impariamo le tecniche di scavo e, con l'aiuto dell'esperto, riconosciamo, studiamo e classifichiamo i fossili ritrovati.

## **VIVERE IN GROTTA**

All'interno del rifugio antiaereo di Villa Doria, oggi Grotta dell'Archeologia, scopriamo le caratteristiche geologiche e ambientali delle grotte e gli utilizzi nel passato, sperimentando attività e lavorazioni antiche.

## **OCRE COLORATE E ARGILLA**

Riproduciamo animali e scene di caccia con ocre colorate e carboncini, utilizzando le mani e i pennelli realizzati da noi con materiali naturali. Attraverso la manipolazione impariamo a riconoscere le caratteristiche dell'argilla e ad utilizzarle per realizzare un manufatto.

## **DAL FUOCO AL METALLO: LA METALLURGIA AI TEMPI DEI ROMANI**

Il fuoco da sempre è stato fonte di innovazioni tecnologiche, non ultima la metallurgia. Assieme all'archeologo verrà riprodotto un pendaglio da indossare ispirandoci alle collezioni del museo e si proverà la tecnica dello sbalzo su lastrina di rame.

## **FOGLI E FIORI PER PROFUMI E TISANE ANTICHE**

Grazie alle proprietà delle piante e prendendo spunto da antiche ricette romane, riproduciamo miscele di fiori e foglie per profumi, tisane e condimenti.



# MUSEO DI ARCHEOLOGIA LIGURE

MUSEO IN  
RETE

**LABORATORI - DURATA 90 MINUTI**  
**COSTO 5 € A STUDENTE**

---

## **ANIMALI D'EGITTO**

Un laboratorio per scoprire gli animali legati alla cultura degli antichi egizi come serpenti, scorpioni, ibis, sciacalli, falchi, scarabei: scopriamone i comportamenti per individuare le relazioni con le antiche divinità egizie.

## **IL MESTIERE DELL'ARCHEOLOGO**

Come si formano i livelli del terreno? Come si "legge" una stratigrafia? Cosa studia l'archeologo? Attraverso l'osservazione, la manipolazione, la ricerca e il disegno di strati e reperti, capiamo insieme cosa studia l'archeologo e proviamo a ricostruire la storia stratigrafica del sito archeologico immaginario di "Grotta dell'Orso stanco".

## **LA PESCA DI IERI E DI OGGI**

*Attività svolta presso la spiaggia della ASD Rari Nantes 1948*

Dopo un'attenta osservazione dell'ambiente spiaggia e, grazie a racconti, giochi, piccole attività, i bambini scopriranno le tecniche di pesca antiche e recenti, provando a sperimentarle direttamente.

## **IL CORPO UMANO: L'ARCHIVIO BIOLOGICO PER SCOPRIRE IL PASSATO**

Il corpo umano conserva e racconta storie antiche. Osservando i reperti scheletrici presenti in museo, cerchiamo di riconoscere le principali ossa e di individuare eventuali tracce di malattie e traumi o segni lasciati dal lavoro e dallo stile di vita.



# MUSEO DI ARCHEOLOGIA LIGURE



MUSEO IN  
RETE

**LABORATORI - DURATA 90 MINUTI**  
**COSTO 5 € A STUDENTE**

---

## **LA GROTTA: COME L'UOMO E GLI ANIMALI SI SONO ADATTATI**

Durante i periodi difficili delle glaciazioni, le grotte hanno rappresentato un rifugio fondamentale per l'uomo e molti animali. Al loro interno, oltre a trovare protezione, l'uomo svolgeva molte delle sue attività. Proviamo insieme alcune delle attività svolte dall'uomo nella grotta e scopriamo gli adattamenti di alcuni animali per vivere in grotta.

## **MATEMATICA O FORTUNA? IL GIOCO DEL SENET**

Oltre a piramidi, geroglifici e papiri, gli antichi egizi hanno inventato anche il primo gioco che oggi definiremmo di società: il senet. Giocando insieme impariamo che dietro ogni gioco si nasconde non solo fortuna, ma anche tanta matematica!

## **UN CLIMA CHE CAMBIA**

Esploriamo come e perché il clima terrestre cambia nel tempo. Attraverso l'analisi dei reperti, l'interpretazione dei dati storici, modelli semplici e attività pratiche, identifichiamo il cambiamento del clima nel tempo e le sue conseguenze sul pianeta. Riflettiamo inoltre sui problemi dell'impatto dell'uomo sull'ambiente e sulla responsabilità che ciascuno di noi ha nella salvaguardia del pianeta.



# MUSEO DI ARCHEOLOGIA LIGURE



MUSEO IN  
RETE

**LETTURE ANIMATE - DURATA 50 MINUTI**  
**COSTO 5 € A STUDENTE**

---

## LA PRINCIPESSA DEI DINOSAURI

*In collaborazione con Dario Apicella*

Il racconto "La principessa dei dinosauri" ci porta sulle coste inglesi nella prima metà dell'Ottocento alla scoperta della vita di Mary Anning, raccoglitrice di fossili autodidatta e di umili origini. Mary Anning, solo grazie ad una forte passione e determinazione, riuscirà a portare a termine importantissimi ritrovamenti in ambito paleontologico, influenzando il mondo scientifico e divenendone punto di riferimento ma senza ottenere in vita i meritati riconoscimenti in quanto donna e di bassa estrazione sociale.



# MUCE MUSEO CERTOSA DI GENOVA

MUSEO IN  
RETE

**LABORATORI - DURATA 90 MINUTI**  
**COSTO 5 € A BAMBINO**

---

## **ANIMALI IN CITTÀ**

Non solo cani e gatti, ma anche lupi per strada, volpi in giardino, cinghiali sulla spiaggia... Perché questi animali si stanno spingendo sempre di più all'interno delle nostre città? Sono davvero pericolosi per l'essere umano? Come dovremmo comportarci nei loro confronti? I reperti del Museo ci aiuteranno a rispondere a queste e tante altre domande sugli animali in città!

## **IL MESTIERE DEL NATURALISTA**

In questo laboratorio avremo a disposizione un piccolo "bosco" dove cercare, riconoscere e studiare le tracce degli animali, osservare la biodiversità e gli ecosistemi della nostra regione.

## **ALIENI: INVASORI DA ALTRI MONDI (CLASSI III-IV-V)**

Chi l'ha detto che gli alieni vengono solo da altri pianeti? E se invece fossero già tra noi? Mammiferi, uccelli, rettili, insetti, piante... scopriamo come l'invasione di specie aliene mette in pericolo i nostri ecosistemi, ne minaccia la biodiversità e aumenta il rischio di estinzione per le specie autoctone.

# BIBLIOTECA DE AMICIS

MUSEO IN  
RETE

**LABORATORI - DURATA 90 MINUTI**  
**GRATUITI FINO AD ESAURIMENTO DISPONIBILITÀ**

---

## **I COLORI DEGLI ANIMALI**

Come piccoli scienziati costruiamo strumenti per capire come nascono i colori e la differenza tra colori primari e secondari. Grazie alla manipolazione e l'osservazione di reperti museali scopriamo come i colori si manifestano negli animali e nelle strategie di sopravvivenza. Il tutto accompagnato da lettura di albi illustrati a tema per stimolare la fantasia e la meraviglia sui colori della natura.

## **UN GRANDE MISCUGLIO**

Un percorso per esplorare i concetti base delle scienze come la differenza tra miscuglio e composto, il pH, e le proprietà della materia, attraverso attività pratiche. Grazie alla lettura di albi illustrati e la manipolazione di reperti museali scopriamo gli importanti equilibri del mondo naturale e gli effetti del cambiamento climatico,

## **SICURI CHE GALLEGGI?**

Un percorso per scoprire i principi della fisica con attività pratiche, manipolazione di reperti museali e letture di albi illustrati coinvolgenti. Attraverso la sperimentazione e l'uso di oggetti museali impariamo il ruolo della densità, le proprietà dell'acqua, la forma e il peso.

# BIBLIOTECA DE AMICIS

MUSEO IN  
RETE

**LETTURE ANIMATE - DURATA 60 MINUTI**  
GRATUITE FINO AD ESAURIMENTO DISPONIBILITÀ

---

## LA NATURA TRA LE RIGHE

*In collaborazione con Dario Apicella*

Gioiose esplorazioni bibliografiche dedicate alle scuole a cura di Dario Apicella, tra narrativa e divulgazione, natura e poesia, versi e musica. Speciali incontri interattivi in cui i libri, le storie narrate e il gioco si fondono per dar vita ad un intrattenimento culturale di qualità dedicato al mondo animale e vegetale.

## LUPUS IN FABULA!

*In collaborazione con Dario Apicella*

Il lupo affascina e spaventa, ancora oggi, grandi e piccini. Straordinario interprete di fiabe e protagonista di storie buffe e strampalate è il compagno ideale per esplorare i vasti territori della fantasia. Che aspetti a seguirlo?

## FIABE CON LE ALI.. E IL COLLO LUNGO!

*In collaborazione con Mi racconti una storia?*

Insieme a Michela Silvestri e ai personaggi di "Mi racconti una storia?" leggeremo fiabe eziologiche, quelle storie che spiegano l'origine delle caratteristiche degli animali. Scopriremo così come diverse culture abbiano cercato di comprendere e raccontare il mondo naturale: perché il pipistrello vive di notte, la giraffa ha il collo lungo o la zebra le strisce? La Pecorella Erminia e il Gufo Melchiorre accompagneranno i bambini dalle spiegazioni fantastiche delle fiabe a quelle scientifiche.

# IN CLASSE

PFEP

## LABORATORI - DURATA 90 MINUTI SPUNTI DI ATTIVITÀ PER ATTIVARE PFEP

---

### APPRENDISTI SCIENZIATI

Una serie di esperimenti e giochi sul galleggiamento, sui liquidi e sull'aria. Il laboratorio permette un approccio ludico e basato sull'esperienza diretta dei bambini per scoprire le principali proprietà della materia.

### ERPETOLOGI PER UN GIORNO

Non solo serpenti, ma anche salamandre, tritoni e rospi... impariamo a destreggiarci tra questi animali esercitandoci a riconoscerli e scoprendone le curiosità più interessanti, per trasformarci in veri erpetologi per un giorno!

### CHI SEI? PIANTA, ANIMALE O ROCCIA? (CLASSI I, II)

Classifichiamo veri reperti museali dividendoli tra "esseri viventi" e "esseri non viventi"... ma è tutto così semplice come sembra? Grazie a semplici esperimenti e al nostro microscopio, osserveremo dettagli inaspettati che ci aiuteranno nella nostra affascinante ricerca!

### IL DIZIONARIO DEGLI ANIMALI (CLASSI III, IV, V)

Gli animali non hanno cellulari, ma anche loro sono in grado di mandare messaggi, anche a grandi distanze! In questa attività di etologia scopriamo come avviene la comunicazione tra gli animali e sveliamo alcuni segreti del loro linguaggio.

# IN CLASSE

PFEP

## LABORATORI - DURATA 90 MINUTI SPUNTI DI ATTIVITÀ PER ATTIVARE PFEP

---

### BIOLAB: VIAGGIO NELLA CELLULA (CLASSI III, IV, V)

La cellula è la base della vita e come ogni organismo nasce, cresce e si riproduce. Grazie a modelli in scala e ad esperimenti, scopriamo la cellula e le sue caratteristiche, osserviamo la mitosi e il DNA!

### GENERAZIONI (CLASSI III, IV, V)

*Laboratorio progettato da M. Stauder*

Come si riproducono piante e animali? Quali strategie utilizzano per garantire la sopravvivenza della propria specie? Quali fattori possono influenzare la riproduzione e mettere a rischio la biodiversità del nostro pianeta? Lo scopriremo tramite un avvincente gioco di carte, in cui gli studenti si sfideranno a squadre.

### LA MATEMATICA ESCE DAL GUSCIO (CLASSI III, IV, V)

Nidi, tane, gusci e carapaci, inaspettatamente, contengono... tanta matematica! Scopriamo insieme la geometria che si nasconde in natura.

### MAGICAMENTE MATEMATICA (CLASSI III, IV, V)

*Laboratorio progettato da L. Quaini*

Sapete che molti maghi sono anche dei bravissimi... matematici? Impariamo insieme i trucchi per 'leggere nel pensiero', per prevedere i comportamenti altrui, per disporre oggetti a nostro piacimento senza nemmeno toccarli: tutta matematica!

# IN CLASSE

PFEP

## LABORATORI - DURATA 90 MINUTI SPUNTI DI ATTIVITÀ PER ATTIVARE PFEP

---

### IL MUSEO DEGLI ANIMALI IMMAGINARI

Grazie all'osservazione di una selezione di reperti del museo di storia naturale, impariamo a riconoscere tratti, adattamenti e funzioni biologiche reali. Partendo da spunti concreti, realizziamo infine il nostro animale immaginario con materiali di riciclo. Attenzione: l'obiettivo è combinare creatività e logica scientifica!

### IL MESTIERE DEL GEOLOGO (CLASSI III, IV, V)

Qual è la differenza tra rocce e minerali? Partendo dall'osservazione dei reperti geologici del museo impariamo a comprendere quali sono gli ambienti di formazione delle rocce. Infine mettiamoci in gioco e classifichiamo i campioni osservati.

### TERRA: IL PIANETA IN 5 SENSI

*Laboratorio in collaborazione con INGV*

In occasione della mostra dell'INGV per i 25 anni della sua fondazione, un laboratorio dove i nostri sensi - olfatto, gusto, tatto, udito e vista - ci guideranno verso l'esplorazione del sistema Terra, della sua struttura interna, dell'evoluzione geologica e ambientale, di problematiche legate ai rischi naturali, dei processi alla base dei cambiamenti climatici, di tecnologie spaziali, dell'uso sostenibile delle risorse naturali, fondamentali per la nostra specie.



# A SPASSO CON...

PFEP

## PASSEGGIATE URBANE - DURATA 2 ORE SPUNTI DI ATTIVITÀ PER ATTIVARE PFEP

---

### L'ORNITOLOGA

- motivi di interesse: uccelli, birdwatching, migrazioni, geografia

### IL BIOLOGO

- motivi di interesse: biodiversità fluviale, educazione civica, inquinamento acque, macrobenthos

### LA BIOLOGA MARINA

- motivi di interesse: biodiversità, adattamenti all'ambiente, educazione civica

### IL BOTANICO

- motivi di interesse: riconoscimento piante spontanee, cenni di geobotanica

### LA GEOLOGA

- motivi di interesse: rocce, minerali, geologia regionale

### LA PALEONTOLOGA

- motivi di interesse: fossili urbani, geologia regionale

### IL FOTOGRAFO NATURALISTA

- motivi di interesse: fotografia, macrofotografia, biodiversità (**NB:** Gli alunni dovranno essere muniti di smartphone o macchina fotografica!)



## LETTURE ANIMATE - DURATA 60 MINUTI

SPUNTI DI ATTIVITÀ PER ATTIVARE PFEP C

---

CASTELLO  
D'ALBERTIS

### IL GIRO DEL MONDO IN.. 5 FIABE

*In collaborazione con Mi racconti una storia?*

Leggeremo insieme fiabe provenienti da ogni parte del mondo, capaci di trasportarci in luoghi lontani e sorprendenti. Alcune ci offriranno risposte fantasiose a domande che ci accompagnano da sempre: come sono nati i colori? Perché il Sole e la Luna abitano il cielo?

Con altre, invece, ci ritroveremo a viaggiare tra castelli, draghi e potenti stregoni, lasciandoci incantare dalla magia e dall'avventura. Michela Silvestri e i pupazzi di "Mi racconti una storia?", daranno voce a queste narrazioni per farci esplorare culture lontane.

## LABORATORI - DURATA 90 MINUTI

SPUNTI DI ATTIVITÀ PER ATTIVARE PFEP C

---

MUSEO ARTE  
ORIENTALE

### ANIMALI FANTASTICI E DOVE TROVARLI

Draghi, fenici, karashishi, Kirin, Karasutengu... chi o cosa sono queste creature fantastiche? A quali animali si ispirano e cosa hanno in comune con i reperti conservati al Museo di Storia Naturale?

Un viaggio fantastico all'interno del Museo d'Arte Orientale alla scoperta dei miti e delle leggende della tradizione giapponese per poi scatenare la nostra fantasia nella creazione di maschere!

## LETTURE ANIMATE - DURATA 50 MINUTI

SPUNTI DI ATTIVITÀ PER ATTIVARE PFEP C


---

### URASCHIMA TARO: UNA LEGGENDA GIAPPONESE

*In collaborazione con Dario Apicella*

La storia adattata da Dario Apicella mantenendo fede alla tradizione racconta di un giovane pescatore che soccorre una tartaruga malmenata da alcuni bambini sulla spiaggia e riceve una speciale ricompensa: potrà visitare il palazzo del Drago che si trova nelle profondità marine ma il suo rientro a casa non sarà il finale che ti aspetti!



The background is a detailed line drawing of a classical building facade, possibly a school or university. It features multiple levels of arches, columns, and a central pediment with a crest. Various scientific and historical elements are integrated into the scene: a large butterfly is on the left, a snake is coiled on the right, a fossilized ammonite shell is in the lower left, and a group of figures is on the roof. The text is centered over the building.

PROPOSTE  
PER LE SCUOLE  
**Scuola secondaria  
di I grado**



# MUSEO DI ARCHEOLOGIA LIGURE

MUSEO IN  
RETE

**VISITE GUIDATE - DURATA 60 MINUTI**  
**COSTO 4 € A STUDENTE**

---

## L'EVOLUZIONE DELL'UOMO

Un'attività alla scoperta della storia evolutiva dell'uomo e delle specie umane preistoriche, indagando i rapporti e le parentele con gli altri primati. Comprendiamo, inoltre, le principali conquiste culturali della preistoria.

## DAL FUOCO AL METALLO

Il fuoco, unito all'osservazione e ragionamento umano, da sempre è fonte di innovazioni tecnologiche, che hanno accompagnato l'uomo dal semplice modo di illuminare o scaldarsi, alla fusione dei metalli.

**LABORATORI - DURATA 90 MINUTI**  
**COSTO 5 € A STUDENTE**

---

## LA METALLURGIA AI TEMPI DEI ROMANI

Assieme all'archeologo verrà riprodotto un pendaglio presente nelle sale espositive che sarà subito indossato, dopodiché si proverà la tecnica dello sbalzo su lastrina di rame.

## PROFUMI E TISANE DEI ROMANI

Grazie alle ricette di famosi storiografi romani, proviamo a riprodurre alcuni prodotti di cosmesi e/o miscele aromatiche per tisane d'altri tempi.



# MUSEO DI ARCHEOLOGIA LIGURE

MUSEO IN  
RETE

**LABORATORI - DURATA 90 MINUTI**  
**COSTO 5 € A STUDENTE**

---

## **IL CORPO UMANO: L'ARCHIVIO BIOLOGICO PER SCOPRIRE IL PASSATO**

Il corpo umano conserva e racconta storie antiche. Osservando i reperti scheletrici presenti in museo, cerchiamo di riconoscere le principali ossa e di individuare eventuali tracce di malattie e traumi o segni lasciati dal lavoro e dallo stile di vita.

## **LA GROTTA: COME L'UOMO E GLI ANIMALI SI SONO ADATTATI**

Durante i periodi difficili delle glaciazioni, le grotte hanno rappresentato un rifugio fondamentale per l'uomo e molti animali. Al loro interno, oltre a trovare protezione, l'uomo svolgeva molte delle sue attività. Proviamo insieme alcune delle attività svolte dall'uomo nella grotta e scopriamo gli adattamenti di alcuni animali per vivere in grotta.

## **MATEMATICA O FORTUNA? IL GIOCO DEL SENET**

Oltre a piramidi, geroglifici e papiri, gli antichi egizi hanno inventato anche il primo gioco che oggi definiremmo di società: il senet. Giocando insieme impariamo che dietro ogni gioco si nasconde non solo fortuna, ma anche tanta matematica

## **UN CLIMA CHE CAMBIA**

Affronteremo la tematica attuale del cambiamento climatico, fenomeno naturale che già dalla preistoria ha influenzato lo stile di vita dell'uomo. Attraverso l'analisi simulata di campioni ambientali analizzeremo le strategie di adattamento umano nel tempo.



# MUCE MUSEO CERTOSA DI GENOVA

MUSEO IN  
RETE

**LABORATORI - DURATA 90 MINUTI**  
**COSTO 5 € A BAMBINO**

---

## **LA VITA MICROSCOPICA SOTTO LALENTE**

Superiamo i nostri limiti visivi grazie all'uso dell'innovativo microscopio DIPLE, abbinandolo al nostro smartphone entreremo nel mondo nascosto di Ciliati, Rotiferi, Tardigradi e tanti altri organismi.

## **NEL MONDO DEI 6 ZAMPE**

Chi sono e come sono fatti gli insetti? Quali adattamenti ai diversi ambienti hanno sviluppato? Come possiamo riconoscere le specie più significative? Qual è la loro importanza ecologica? Scopriamolo insieme diventando entomologi per un giorno!

# BIBLIOTECA DE AMICIS

MUSEO IN  
RETE

**LABORATORI - DURATA 90 MINUTI**  
GRATUITI FINO AD ESAURIMENTO DISPONIBILITÀ

---

## **FISICA IN AZIONE: TEMPERATURA, CALORE E CLIMA**

Nel laboratorio si esploreranno i concetti di temperatura, calore e clima attraverso semplici esperimenti. Si impara a misurare la temperatura e a distinguerla dal calore e attraverso l'utilizzo di materiali di uso quotidiano, verranno poi analizzate le principali modalità di trasmissione del calore: conduzione, convezione e irraggiamento. L'attività si concluderà con una riflessione sui cambiamenti climatici e sul ruolo dell'energia termica nell'equilibrio del sistema Terra. Durante il laboratorio verranno proposti brevi estratti di letture di libri per ragazzi sull'argomento, con attenzione alla collana "Donne nella Scienza" e un riferimento anche ai volumi reperibili presso la Biblioteca del Museo di Storia Naturale.

## **FORZE E VETTORI**

L'attività favorisce un primo approccio alla fisica, esplorando i concetti di forza e vettore tramite attività interattive al computer. Grazie all'uso di simulatori digitali e schede di lavoro guidate, gli studenti impareranno a rappresentare le forze come vettori, a sommarle e a comprenderne gli effetti sul movimento di un corpo. Le simulazioni permetteranno di visualizzare in modo intuitivo direzioni, versi e intensità delle forze. Durante il laboratorio verranno proposti brevi estratti di letture di libri per ragazzi sull'argomento, con attenzione alla collana "Donne nella Scienza" e un riferimento anche ai volumi reperibili presso la Biblioteca del Museo di Storia Naturale.

# BIBLIOTECA DE AMICIS

MUSEO IN  
RETE

**LABORATORI - DURATA 90 MINUTI**  
**GRATUITI FINO AD ESAURIMENTO DISPONIBILITÀ**

---

## I FLUIDI

Nel laboratorio gli studenti scopriranno le proprietà fondamentali dei fluidi, come la pressione, la densità e il principio di Archimede. Attraverso semplici esperimenti con liquidi e aria, impareranno il comportamento dei fluidi e verranno inoltre introdotti i concetti di spinta e pressione. L'attività aiuterà a comprendere fenomeni quotidiani e applicazioni pratiche della fisica dei fluidi. Durante il laboratorio verranno proposti brevi estratti di letture di libri per ragazzi sull'argomento, con attenzione alla collana "Donne nella Scienza" e un riferimento anche ai i volumi reperibili presso la Biblioteca del Museo di Storia Naturale.

## LA VITA MICROSCOPICA SOTTO LALENTE

Superiamo i nostri limiti visivi grazie all'uso dell'innovativo microscopio DIPLE, una lente speciale da abbinare allo smartphone. A partire da una goccia d'acqua entreremo nel mondo nascosto di Ciliati, Rotiferi, Tardigradi e tanti altri organismi. Durante il laboratorio verranno proposti brevi estratti di letture di libri per ragazzi sull'argomento, con attenzione alla collana "Donne nella Scienza" e un riferimento anche ai i volumi reperibili presso la Biblioteca del Museo di Storia Naturale.

# IN CLASSE

PFEP

## LABORATORI - DURATA 90 MINUTI SPUNTI DI ATTIVITÀ PER ATTIVARE PFEP

---

### IL DIZIONARIO DEGLI ANIMALI

Gli animali non hanno cellulari, ma anche loro sono in grado di mandarsi messaggi, anche a grandi distanze! In questa attività di etologia scopriamo come avviene la comunicazione tra gli animali e sveliamo alcuni segreti del loro linguaggio.

### BIOLAB: VIAGGIO NELLA CELLULA

La cellula è la base della vita e come ogni organismo nasce, cresce e si riproduce. Grazie a modelli in scala e ad esperimenti, scopriamo la cellula e le sue caratteristiche, osserviamo la mitosi e il DNA!

### LA VITA MICROSCOPICA SOTTO LALENTE

Superiamo i nostri limiti visivi grazie all'utilizzo dell'innovativo microscopio DIPLE: un semplice strumento che, abbinato al nostro smartphone, ci consente di entrare nel mondo nascosto di Ciliati, Rotiferi, Tardigradi e tanti altri organismi invisibili ad occhio nudo.

### ERPETOLOGI PER UN GIORNO

Non solo serpenti, ma anche salamandre, tritoni e rospi... impariamo a destreggiarci tra questi animali esercitandoci a riconoscerli e scoprendone le curiosità più interessanti, per trasformarci in veri erpetologi per un giorno!

# IN CLASSE

PFEP

## LABORATORI - DURATA 90 MINUTI SPUNTI DI ATTIVITÀ PER ATTIVARE PFEP

---

### MINERALI E GEORISORSE

*Progettato con la consulenza di C. Carbone, D. Belmonte, R. Cabella (DISTAV - UniGe)*

Un laboratorio per riconoscere e scoprire la diversità dei minerali, i loro utilizzi e le loro principali proprietà attraverso attività interattive e test, per mettere in luce quanti e quali minerali si trovano nella nostra vita e l'uso quotidiano che ne facciamo. Nell'era digitale, quali minerali sono per noi oggi fondamentali? Che tipo di risorse sono e quale è il loro stato in natura?

### TERRA: IL PIANETA IN 5 SENSI

*Laboratorio in collaborazione con INGV*

In occasione della mostra dell'INGV per i 25 anni della sua fondazione, un laboratorio dove i nostri sensi - olfatto, gusto, tatto, udito e vista - ci guideranno verso l'esplorazione del sistema Terra, della sua struttura interna, dell'evoluzione geologica e ambientale, di problematiche legate ai rischi naturali, dei processi alla base dei cambiamenti climatici, di tecnologie spaziali, dell'uso sostenibile delle risorse naturali, fondamentali per la nostra specie.



# A SPASSO CON...

PFEP

## PASSEGGIATE URBANE - DURATA 2 ORE SPUNTI DI ATTIVITÀ PER ATTIVARE PFEP

---

### L'ORNITOLOGA

- motivi di interesse: uccelli, birdwatching, migrazioni, geografia

### IL BIOLOGO

- motivi di interesse: biodiversità fluviale, educazione civica, inquinamento acque, macrobenthos

### LA BIOLOGA MARINA

- motivi di interesse: biodiversità, adattamenti all'ambiente, educazione civica

### IL BOTANICO

- motivi di interesse: riconoscimento piante spontanee, cenni di geobotanica

### LA GEOLOGA


- motivi di interesse: rocce, minerali, geologia regionale

### LA PALEONTOLOGA

- motivi di interesse: fossili urbani, geologia regionale

### IL FOTOGRAFO NATURALISTA

- motivi di interesse: fotografia, macrofotografia, biodiversità (**NB:** Gli alunni dovranno essere muniti di smartphone o macchina fotografica!)

The background is a detailed line drawing of a classical building facade. It features a central column, a pediment with a cross, and a balcony with arches. Various scientific and historical elements are integrated into the scene: a large butterfly on the left, a smaller one above it, a pink crystal on the left, a fossil shell at the bottom left, a snake on the right, and a classical sculpture on the right. The text is centered over the building.

PROPOSTE  
PER LE SCUOLE  
**Scuola secondaria  
di II grado**



# MUSEO DI ARCHEOLOGIA LIGURE

MUSEO IN  
RETE

**VISITE GUIDATE - DURATA 60 MINUTI**  
**COSTO 4 € A STUDENTE**

---

## L'EVOLUZIONE DELL'UOMO

Un'attività alla scoperta della storia evolutiva dell'uomo e delle specie umane preistoriche, indagando i rapporti e le parentele con gli altri primati. Comprendiamo, inoltre, le principali conquiste culturali della preistoria.

## DAL FUOCO AL METALLO

Il fuoco, unito all'osservazione e ragionamento umano, da sempre è fonte di innovazioni tecnologiche, che hanno accompagnato l'uomo dal semplice modo di illuminare o scaldarsi, alla fusione dei metalli.

**LABORATORI - DURATA 90 MINUTI**  
**COSTO 5 € A STUDENTE**

---

## LA METALLURGIA AI TEMPI DEI ROMANI

Assieme all'archeologo verrà riprodotto un pendaglio presente nelle sale espositive che sarà subito indossato, dopodiché si proverà la tecnica dello sbalzo su lastrina di rame.

## PROFUMI E TISANE DEI ROMANI

Grazie alle ricette di famosi storiografi romani, proviamo a riprodurre alcuni prodotti di cosmesi e/o miscele aromatiche per tisane d'altri tempi.



# MUSEO DI ARCHEOLOGIA LIGURE

MUSEO IN  
RETE

**LABORATORI - DURATA 90 MINUTI**  
**COSTO 5 € A STUDENTE**

---

## **IL CORPO UMANO: L'ARCHIVIO BIOLOGICO PER SCOPRIRE IL PASSATO**

Il corpo umano conserva e racconta storie antiche. Osservando i reperti scheletrici presenti in museo, cerchiamo di riconoscere le principali ossa e di individuare eventuali tracce di malattie e traumi o segni lasciati dal lavoro e dallo stile di vita.

## **LA GROTTA: COME L'UOMO E GLI ANIMALI SI SONO ADATTATI**

Durante i periodi difficili delle glaciazioni, le grotte hanno rappresentato un rifugio fondamentale per l'uomo e molti animali. Al loro interno, oltre a trovare protezione, l'uomo svolgeva molte delle sue attività. Proviamo insieme alcune delle attività svolte dall'uomo nella grotta e scopriamo gli adattamenti di alcuni animali per vivere in grotta.

## **MATEMATICA O FORTUNA? IL GIOCO DEL SENET**

Oltre a piramidi, geroglifici e papiri, gli antichi egizi hanno inventato anche il primo gioco che oggi definiremmo di società: il senet. Giocando insieme impariamo che dietro ogni gioco si nasconde non solo fortuna, ma anche tanta matematica

## **UN CLIMA CHE CAMBIA**

Affronteremo la tematica attuale del cambiamento climatico, fenomeno naturale che già dalla preistoria ha influenzato lo stile di vita dell'uomo. Attraverso l'analisi simulata di campioni ambientali analizzeremo le strategie di adattamento umano nel tempo.



# MUCE MUSEO CERTOSA DI GENOVA

MUSEO IN  
RETE

**LABORATORI - DURATA 90 MINUTI**  
**COSTO 5 € A BAMBINO**

---

## **LA VITA MICROSCOPICA SOTTO LALENTE**

Superiamo i nostri limiti visivi grazie all'uso dell'innovativo microscopio DIPLE, abbinandolo al nostro smartphone entreremo nel mondo nascosto di Ciliati, Rotiferi, Tardigradi e tanti altri organismi.

## **NEL MONDO DEI 6 ZAMPE**

Chi sono e come sono fatti gli insetti? Quali adattamenti ai diversi ambienti hanno sviluppato? Come possiamo riconoscere le specie più significative? Qual è la loro importanza ecologica? Scopriamolo insieme diventando entomologi per un giorno!

## **TERRA IL PIANETA IN 5 SENSI**

*Laboratorio in collaborazione con INGV*

In occasione della mostra dell'INGV per i 25 anni della sua fondazione, un laboratorio dove i nostri sensi - olfatto, gusto, tatto, udito e vista - ci guideranno verso l'esplorazione del sistema Terra, della sua struttura interna, dell'evoluzione geologica e ambientale, di problematiche legate ai rischi naturali, dei processi alla base dei cambiamenti climatici, di tecnologie spaziali, dell'uso sostenibile delle risorse naturali, fondamentali per la nostra specie

# BIBLIOTECA DE AMICIS

MUSEO IN  
RETE

**LABORATORI - DURATA 90 MINUTI**  
GRATUITI FINO AD ESAURIMENTO DISPONIBILITÀ

---

## **FISICA IN AZIONE: TEMPERATURA, CALORE E CLIMA**

Nel laboratorio si esploreranno i concetti di temperatura, calore e clima attraverso semplici esperimenti. Si impara a misurare la temperatura e a distinguerla dal calore e attraverso l'utilizzo di materiali di uso quotidiano, verranno poi analizzate le principali modalità di trasmissione del calore: conduzione, convezione e irraggiamento. L'attività si concluderà con una riflessione sui cambiamenti climatici e sul ruolo dell'energia termica nell'equilibrio del sistema Terra. Durante il laboratorio verranno proposti brevi estratti di letture di libri per ragazzi sull'argomento, con attenzione alla collana "Donne nella Scienza" e un riferimento anche ai volumi reperibili presso la Biblioteca del Museo di Storia Naturale.

## **FORZE E VETTORI**

L'attività favorisce un primo approccio alla fisica, esplorando i concetti di forza e vettore tramite attività interattive al computer. Grazie all'uso di simulatori digitali e schede di lavoro guidate, gli studenti impareranno a rappresentare le forze come vettori, a sommarle e a comprenderne gli effetti sul movimento di un corpo. Le simulazioni permetteranno di visualizzare in modo intuitivo direzioni, versi e intensità delle forze. Durante il laboratorio verranno proposti brevi estratti di letture di libri per ragazzi sull'argomento, con attenzione alla collana "Donne nella Scienza" e un riferimento anche ai volumi reperibili presso la Biblioteca del Museo di Storia Naturale.

# BIBLIOTECA DE AMICIS

MUSEO IN  
RETE

**LABORATORI - DURATA 90 MINUTI**  
**GRATUITI FINO AD ESAURIMENTO DISPONIBILITÀ**

---

## I FLUIDI

Nel laboratorio gli studenti scopriranno le proprietà fondamentali dei fluidi, come la pressione, la densità e il principio di Archimede. Attraverso semplici esperimenti con liquidi e aria, impareranno il comportamento dei fluidi e verranno inoltre introdotti i concetti di spinta e pressione. L'attività aiuterà a comprendere fenomeni quotidiani e applicazioni pratiche della fisica dei fluidi. Durante il laboratorio verranno proposti brevi estratti di letture di libri per ragazzi sull'argomento, con attenzione alla collana "Donne nella Scienza" e un riferimento anche ai i volumi reperibili presso la Biblioteca del Museo di Storia Naturale.

## LA VITA MICROSCOPICA SOTTO LALENTE

Superiamo i nostri limiti visivi grazie all'uso dell'innovativo microscopio DIPLE, una lente speciale da abbinare allo smartphone. A partire da una goccia d'acqua entreremo nel mondo nascosto di Ciliati, Rotiferi, Tardigradi e tanti altri organismi. Durante il laboratorio verranno proposti brevi estratti di letture di libri per ragazzi sull'argomento, con attenzione alla collana "Donne nella Scienza" e un riferimento anche ai i volumi reperibili presso la Biblioteca del Museo di Storia Naturale.

# IN CLASSE

PFEP C

## LABORATORI - DURATA 90 MINUTI SPUNTI DI ATTIVITÀ PER ATTIVARE PFEP C

---

### BIOLAB: VIAGGIO NELLA CELLULA

La cellula è la base della vita e come ogni organismo nasce, cresce e si riproduce. Grazie a modelli in scala e ad esperimenti, scopriamo la cellula e le sue caratteristiche, osserviamo la mitosi e il DNA!

### LA VITA MICROSCOPICA SOTTO LALENTE

Superiamo i nostri limiti visivi grazie all'utilizzo dell'innovativo microscopio DIPLE: un semplice strumento che, abbinato al nostro smartphone, ci consente di entrare nel mondo nascosto di Ciliati, Rotiferi, Tardigradi e tanti altri organismi invisibili ad occhio nudo.

### ERPETOLOGI PER UN GIORNO

Non solo serpenti, ma anche salamandre, tritoni e rospi... impariamo a destreggiarci tra questi animali esercitandoci a riconoscerli e scoprendone le curiosità più interessanti, per trasformarci in veri erpetologi per un giorno!

### MINERALI E GEORISORSE

*Progettato con la consulenza di C. Carbone, D. Belmonte, R. Cabella (DISTAV - UniGe)*

Un laboratorio per riconoscere e scoprire la diversità dei minerali, i loro utilizzi e le loro principali proprietà attraverso attività interattive e test, per mettere in luce quanti e quali minerali si trovano nella nostra vita e l'uso quotidiano che ne facciamo. Nell'era digitale, quali minerali sono per noi oggi fondamentali? Che tipo di risorse sono e quale è il loro stato in natura?



# A SPASSO CON...

PFEP C

## PASSEGGIATE URBANE - DURATA 2 ORE SPUNTI DI ATTIVITÀ PER ATTIVARE PFEP C

---

### L'ORNITOLOGA

- motivi di interesse: uccelli, birdwatching, migrazioni, geografia

### IL BIOLOGO

- motivi di interesse: biodiversità fluviale, educazione civica, inquinamento acque, macrobenthos

### LA BIOLOGA MARINA

- motivi di interesse: biodiversità, adattamenti all'ambiente, educazione civica

### IL BOTANICO

- motivi di interesse: riconoscimento piante spontanee, cenni di geobotanica

### LA GEOLOGA

- motivi di interesse: rocce, minerali, geologia regionale

### LA PALEONTOLOGA

- motivi di interesse: fossili urbani, geologia regionale

### IL FOTOGRAFO NATURALISTA

- motivi di interesse: fotografia, macrofotografia, biodiversità (**NB:** Gli alunni dovranno essere muniti di smartphone o macchina fotografica!)







COMUNE DI GENOVA



MUSEO DI STORIA NATURALE  
"GIACOMO DORIA"



# Contatti

## **MUSEO CIVICO DI STORIA NATURALE 'G. DORIA'**

V. BRIGATA LIGURIA 9 - 16121 GENOVA

TEL.: 010578266

WEB: [WWW.MUSEIDIGENOVA.IT](http://WWW.MUSEIDIGENOVA.IT)

## **ADMAIORA**

TEL.: 3348053212

MAIL: [GENOVA@ASSODIDATTICAMUSEALE.IT](mailto:GENOVA@ASSODIDATTICAMUSEALE.IT)

WEB: [WWW.ASSODIDATTICAMUSEALE.IT](http://WWW.ASSODIDATTICAMUSEALE.IT)

