

L'ACQUARIO CIVICO di Milano

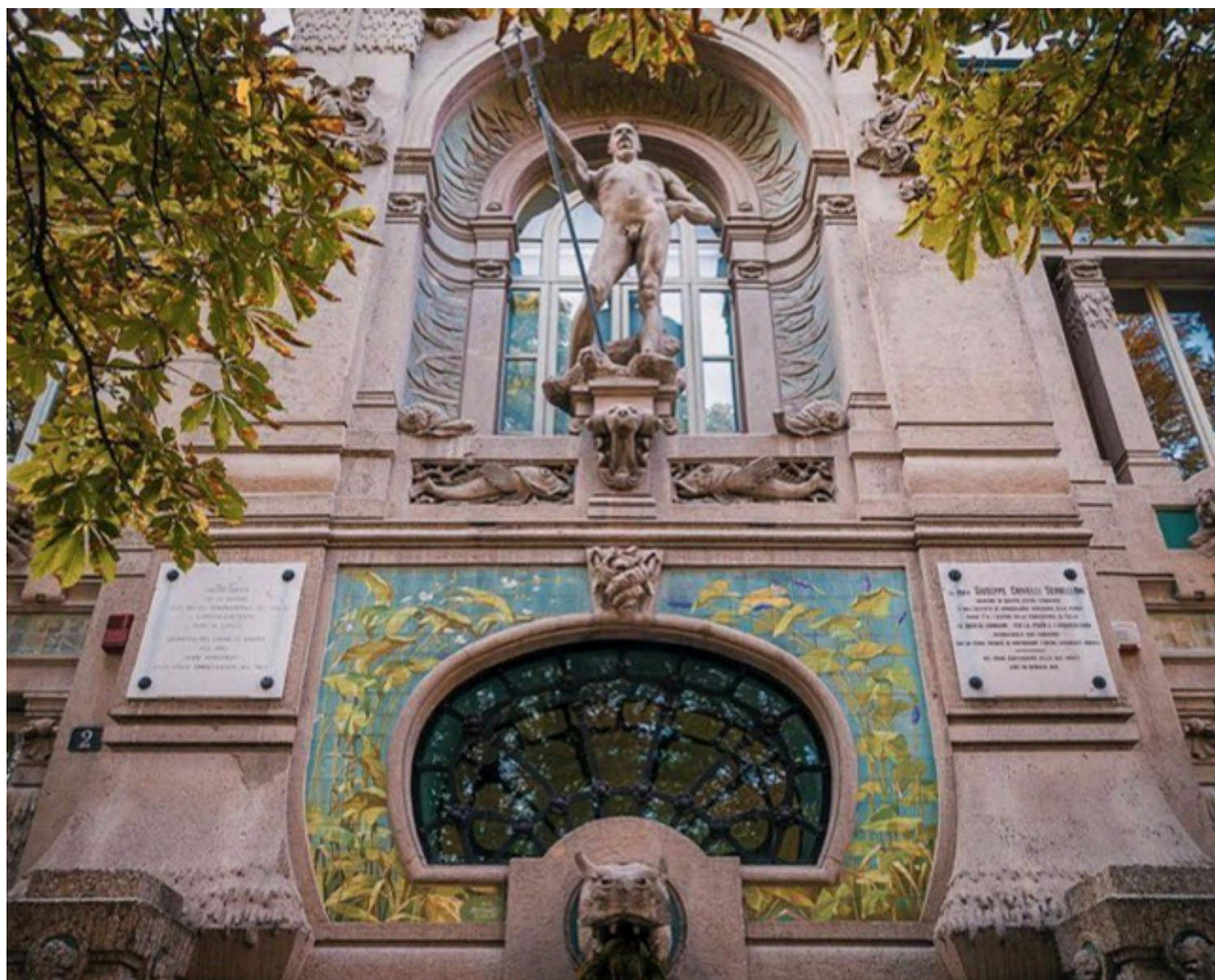
L'Acquario è un palazzo antico, costruito nel 1906.

Si trova nel Parco Sempione della città, affaccia sulla strada ed è protetto da una grande cancellata.



Sulla facciata c'è una grande statua di un uomo con un bastone a tre punte, è Nettuno.

Sui muri esterni ci sono statue, decorazioni a forma di animali acquatici e piastrelle con disegni di fiori.



Sotto la statua c'è una fontana. L'acqua della fontana esce dalla bocca di una scultura a forma di testa di ippopotamo.

Nell'acqua della fontana nuotano dei pesci rossi.



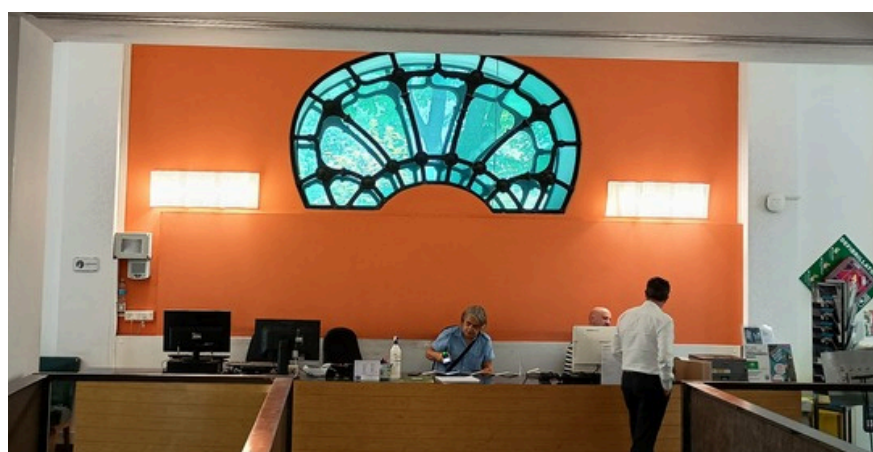
La porta a sinistra è l'entrata dell'Acquario, quella a destra è l'uscita.

Per entrare in Acquario devi fare 5 scalini oppure puoi percorrere i due scivoli esterni accessibili con sedie a rotelle o passeggini.



In atrio c'è un lungo tavolo dove trovi la biglietteria e alcune persone in divisa a cui puoi chiedere informazioni.

Prima di entrare in Acquario devi fare il biglietto.

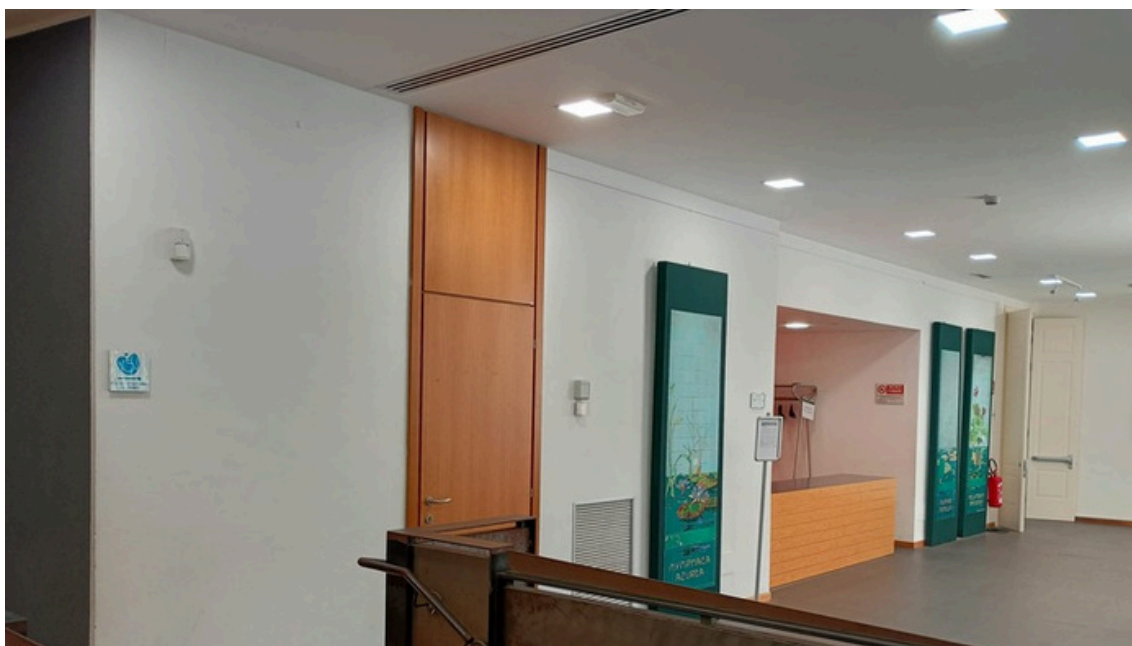


Sulla sinistra di questa sala d'ingresso si trova uno spazio molto luminoso dove vengono allestite mostre di fotografie, quadri, sculture legate al mondo dell'acqua.

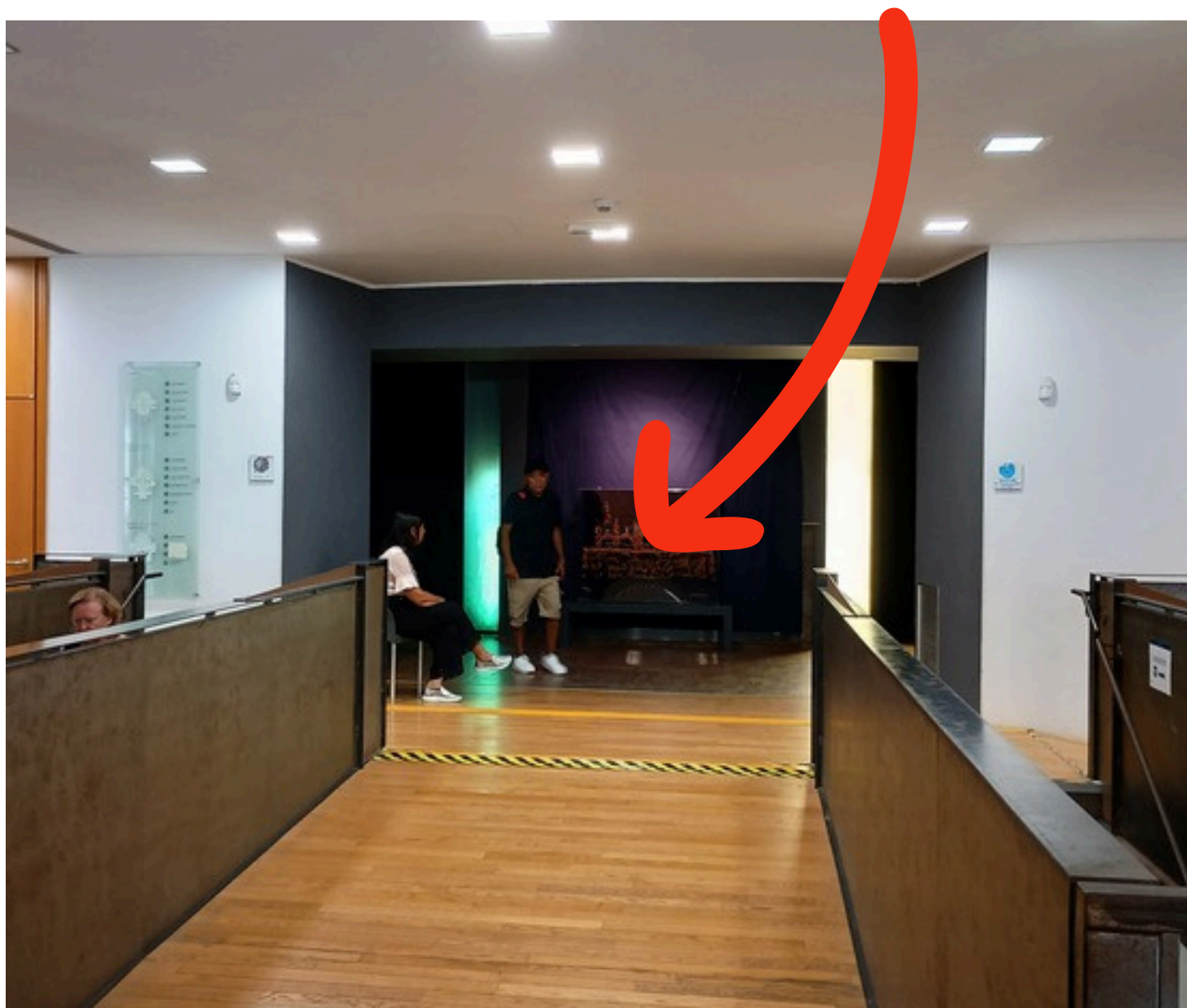
Con il biglietto potrai visitare anche questo spazio.



Sulla destra dell'atrio c'è un piccolo guardaroba e una zona di attesa per i visitatori.



Al centro della sala si entra nel percorso vero e proprio dove ci sono le vasche d'acqua con gli animali vivi.



Il percorso è un ampio corridoio circolare che compie un giro completo, si esce dallo stesso punto da cui si entra.

In Acquario ci sono 24 vasche interne e 17 vasche esterne.

Il percorso segue il ciclo dell'acqua, inizia dal torrente di montagna e finisce in mare.

1. TORRENTE DI MONTAGNA



Siamo vicini alla sorgente cioè al punto dove nasce il fiume.

L'acqua scorre molto veloce ed è freddissima. Senti il rumore della cascata?



foto credits Volpi Elena

La trota fario ama vivere qui. Sa nuotare molto bene, vive in gruppo e caccia piccoli animali acquatici.

2. LE POZZE D'ACQUA E IL ROSPO



In montagna, la pioggia, o la neve che si fonde, forma delle pozze d'acqua.

I rospi scelgono questi luoghi umidi per trovare una compagna e lasciare le uova in acqua.



Dalle uova nascono i girini che si trasformano poi in rospi adulti.

Il rospo non è il maschio della rana: rospi e rane sono 2 animali diversi.

3. IL LAGO DI COMO



Questa grande vasca rappresenta la riva del Lago di Como con un pontile in legno.

Un lago è come una grande piscina naturale dove l'acqua è dolce e non salata come quella del mare.

Qui vivono molti pesci diversi che amano le acque calme, ricche di piante, alghe e sedimento.

Ad esempio puoi vedere nuotare il Pesce Persico Sole. Il Persico Sole ha le macchie arancioni sul corpo.

Non è un pesce grande ma è molto elegante.



Cerca dove si nascondono i Barbi. I Barbi sono pesci grigi e allungati che hanno dei baffetti.



foto credits Volpi Elena

4. IL FIUME LENTO E IL LUCCIO



Quando il fiume termina la sua discesa lungo la montagna, rallenta e diventa più grande.

Il fiume scorre lento e il suo fondale è morbido e sabbioso.

Tante piante crescono sopra e sotto l'acqua.



Qui vive il luccio. Il luccio è un pesce dalla forma allungata.

Ha una grande bocca piena di denti aguzzi.

Caccia all'agguato nascosto nella vegetazione acquatica.

5. LA FOCE DEL FIUME



La foce è il luogo dove il fiume incontra finalmente il mare. Il fiume quasi si ferma.

L'acqua dolce del fiume si meschia a quella salata del mare.



L'anguilla è un pesce che sembra un serpente.

Dal fiume è capace di nuotare per lunghe distanze e arrivare in mare aperto.

Lo storione invece ama questo posto perché ricco di cibo.

Lo storione cerca cibo sul fondale usando il muso appuntito e i baffi.



foto credits Volpi Elena



foto credits Volpi Elena

6. LA BARRIERA CORALLINA DEL MAR ROSSO



foto credits Volpi Elena

Questa grande vasca rappresenta il caldo mare tropicale di un paese lontano.

Qui si trova la barriera corallina ossia una struttura rocciosa formata da alcuni animali chiamati coralli.

E' un ambiente ricco di vita con tanti pesci molto colorati.



foto credits Volpi Elena

Qui puoi vedere il Pesce Pagliaccio, il Pesce Farfalla e il Pesce Scatola.

Il Pesce Pagliaccio è un pesciolino nero e giallo.

Il Pesce Pagliaccio resta sempre vicino agli anemoni arancioni.



Gli Anemoni sono degli animali fissi alle rocce.

Gli Anemoni hanno fitti e lunghi tentacoli che sembrano ciuffi.



Il Pesce Farfalla Stendardo è un pesce nero, bianco e giallo.

Lo riconosci perchè ha una lunga pinna bianca sul dorso.



Il Pesce Scatola è un altro pesce molto buffo. Di solito si trova nella parte destra della vasca.

Ha il corpo quadrato che sembra una scatola e due piccole corna sulla fronte.



7. PRATERIA DI POSIDONIA

Nella parte di mare ancora vicino alla riva, appena dove non si tocca più, cresce spesso una pianta con foglie a forma di nastro: è la posidonia!



Questa pianta forma vaste praterie subacquee che forniscono cibo e rifugio per molti animali.



In questa vasca puoi vedere la posidonia accanto a una roccia. Tra le foglie di questa pianta alcuni pesci depongono le uova.

8. LA COSTA ROCCIOSA

Il mare può creare ambienti bui e rocciosi o pieni di luce e sabbia.

In questa vasca vedi un ambiente di costa roccioso, buio e con molti nascondigli per i pesci.



Il Pesce Balestra vive qui, è un grande pesce schiacciato.

Ha una pinna sul dorso con una spina che può essere abbassata e nascosta come un'arma segreta



9. LA COSTA SABBIOSA

La costa sabbiosa è un posto con tanta luce.

La mormora e la salpa sono pesci che nuotano tra le onde che sbattono sulle rocce.



La salpa ha strisce gialle lungo tutto il corpo e la pancia d'argento.



10. IL MARE APERTO - LE MEDUSE

In mare ci sono animali che si fanno trasportare dalla corrente, come le meduse.

Sul muro dell'Acquario ci sono 3 finestre tonde con delle luci blu.

In queste finestre puoi guardare le Meduse Quadrifoglio.



Le meduse sono animali trasparenti, con un cappello e alcuni tentacoli che talvolta possono pungere.

Queste meduse si chiamano quadrifoglio perchè al loro interno si vedono 4 cerchi che ricordano il quadrifoglio portafortuna.

11. IL MARE APERTO - IL TUNNEL

Lungo il percorso c'è una grande vasca a tunnel dove puoi vedere l'ambiente di mare aperto con pareti di roccia.



Dentro alla vasca ci sono pesci grandi come le cernie con la grande bocca. Le cernie amano nuotare tra le rocce.



Puoi vedere qui anche alcuni pesci piatti che sembrano avere le ali. Questi pesci si chiamano trigone viola e pastinaca. Hanno coda sottile con una spina e una pancia bianca dove puoi vedere la loro bocca.

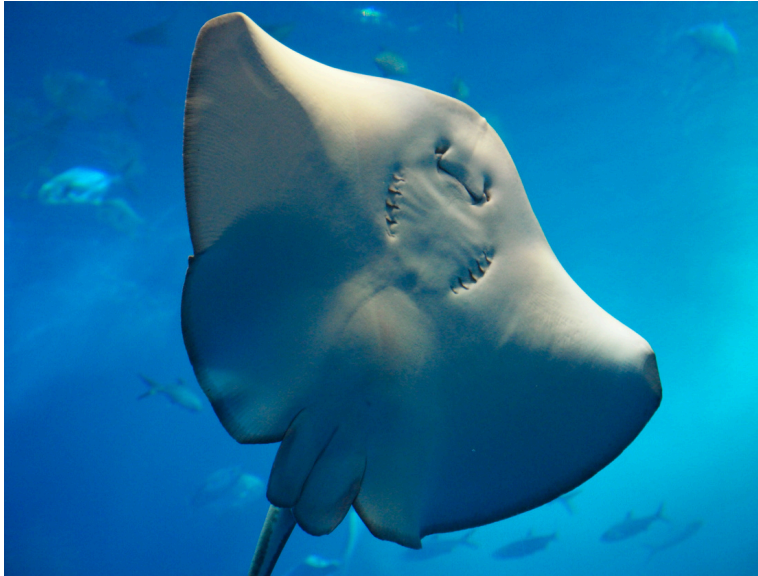


foto credits Volpi Elena

In questa vasca ci sono anche alcuni piccoli squali che si chiamano Squali Gattopardo per le macchie che hanno sul corpo. Li puoi cercare nascosti tra le rocce.

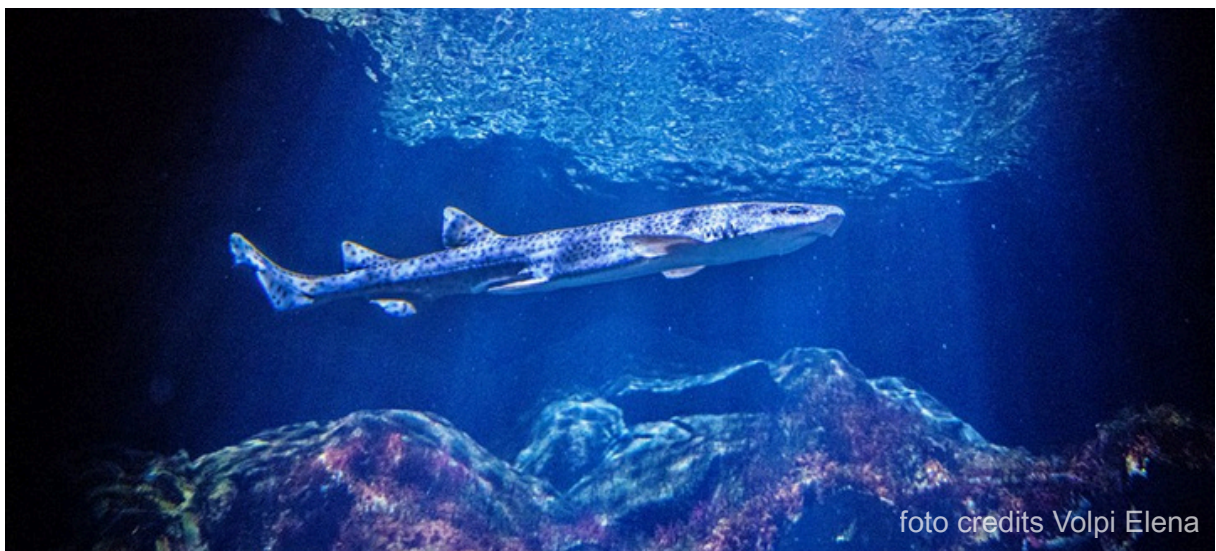


foto credits Volpi Elena

12. LE MURENE

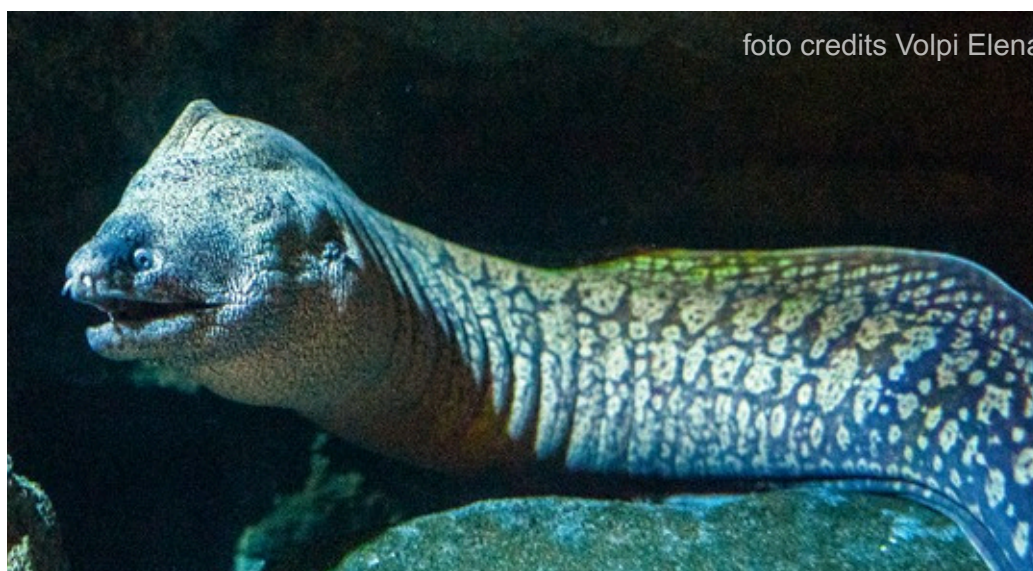
Dentro al vaso o dietro al vaso spesso si nasconde la Murena.
La Murena è un pesce allungato, ha una sola pinna lunga che segue tutto il corpo.



La Murena nuota oscillando il corpo come un serpente.

Ha occhi piccoli e una bocca con tanti denti.

Mangia altri animali e se disturbata può mordere anche l'uomo.



13. IL RELITTO

L'ultima vasca dell'Acquario mostra un relitto di una barca che si trova in fondo al mare.



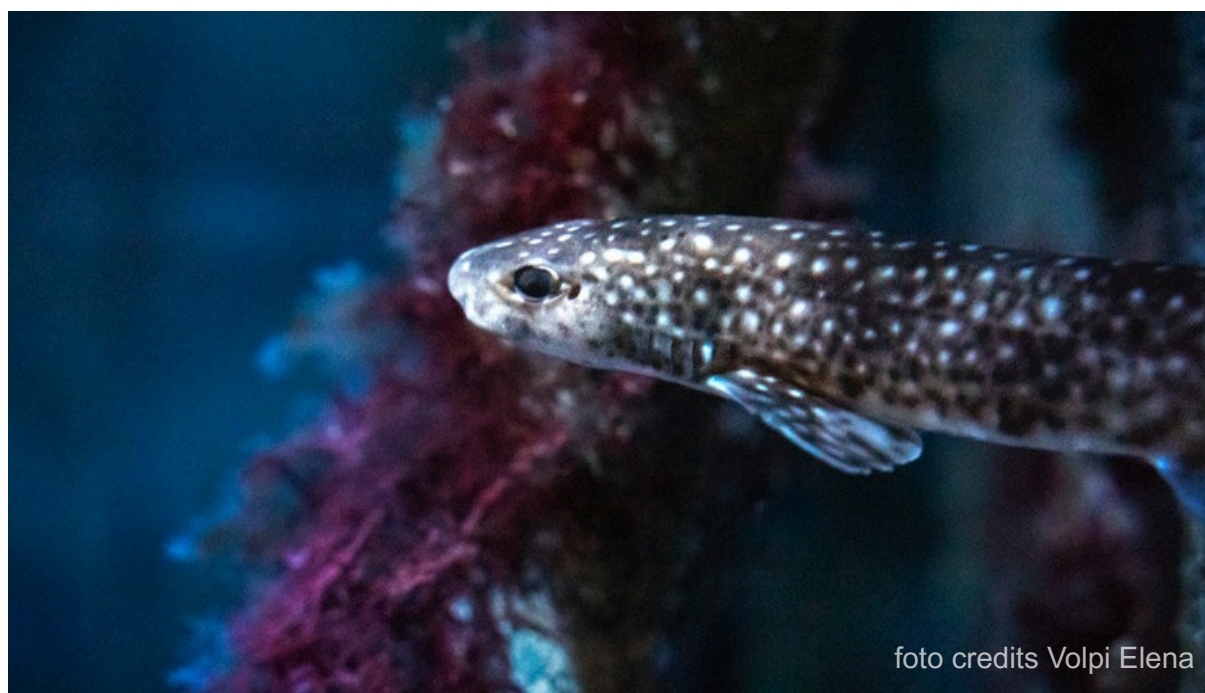
Le alghe hanno ricoperto le parti della barca e qui molti animali si riparano e trovano rifugio.

Qui si nasconde un'aragosta.

L'aragosta sembra un grande gambero, ha lunghe antenne e una dura corazza.



Ci sono anche dei piccoli squali con il corpo a puntini bianchi. Sono gli Squali Gattuccio.



La vasca è abitata anche da numerosi pesci rosa dalle lunghe pinne.

Si chiamano Castagnole Rosse e i maschi sviluppano lunghe pinne gialle che pendono sotto la pancia.

Queste pinne servono per farsi notare dagli altri pesci.



foto credits Volpi Elena